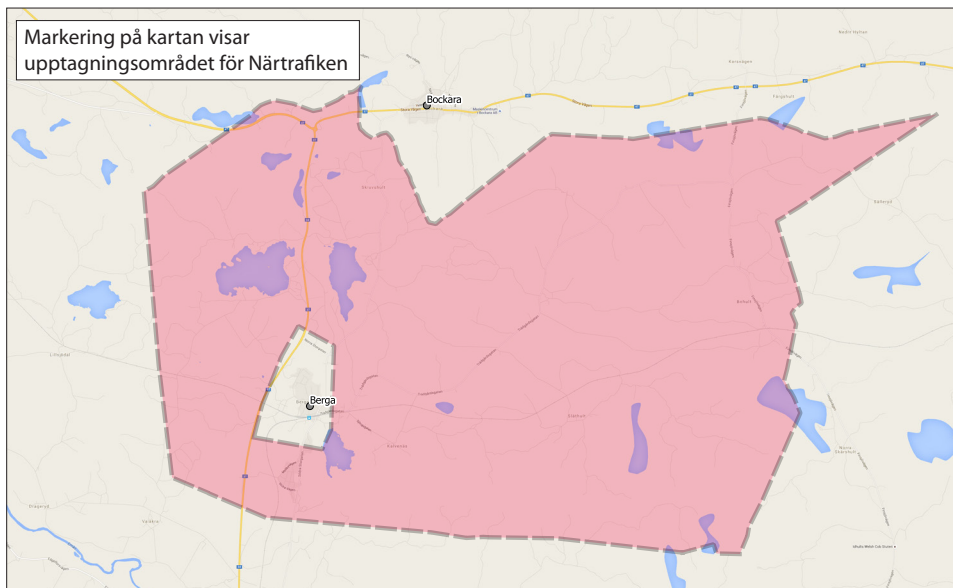


Markering på kartan visar
upptagningsområdet för Närtrafiken



Måndag till fredag

	ANMÄRKNING	1)	1)	1)
fr. landsbygden kring Berga	A	A	A	A
till Berga	10.30	12.30	18.30	

Lördag

	ANMÄRKNING	2)
fr. landsbygden kring Berga	A	
till Berga	10.30	

Måndag till fredag

	ANMÄRKNING	1)	1)	1)	1)
fr. Berga	9.30	11.35	17.40	20.35	
till landsbygden kring Berga	A	A	A	A	

Lördag

	ANMÄRKNING	2)
fr. Berga	13.35	
till landsbygden kring Berga	A	

Avstigning och påstigning i Närtrafiken

Hpl Berga station och mataffären i Berga

Anslutningar med linjetrafiken kan finnas vid respektive målort.

Anmärkning

- 1) resor på vardagar måste bokas senast dagen innan
- 2) resa på helgen måste bokas senast kl. 18.00 sista helgfria vardagen innan
- A tid för upphämtning/lämning meddelas vid beställning

Närtrafik - en flexibel kollektivtrafik för alla

Närtrafik på landsbygden

Du kan bli upphämtad vid en överenskommen mötesplats t ex bostaden eller en hållplats. Resan kan du göra till och från den målort som finns i ditt område. I vissa fall kan du även välja mellan olika målorter.

Vid målorten finns ett antal olika målpunkter där du kan välja att kliva av eller på. På målorten kan du även byta och resa vidare med linjetrafiken när detta är möjligt. Man kan inte göra lokala resor inom målorten.

Så beställer du Närtrafik!

- ➔ Tag reda på vilken tid du vill åka.
- ➔ Se tidtabell eller ring Kundtjänst på tel 010-21 21 000 (menyval 3) under våra öppettider: Måndag-fredag 07.00-18.00, Lördag, Sön- och helgdag 08.00-17.00.
- ➔ **Resor på vardagar:** Boka din resa senast dagen innan.
Resor under helg: Boka din resa senast kl. 18.00 sista helgfria vardagen före helg.
- ➔ Boka gärna din återresa samtidigt!

Tänk på det här!

- Biljetterna i Närtrafiken kostar lika mycket som i övrig kollektivtrafik.
- Sällskapsdjur får ej medtagas.
- Närtrafiken har en begränsning i antal passagerare. Bokning av resor görs därmed i mån av plats.

Så här betalar du resan

För bästa pris betalar du resan med kortlös Reskassa för serviceresor.

Gäller för resor i närtrafik och service-resor. Köps för minst 100:- max 3000:-. Förskottsbetalning gäller på den kortlösa reskassan.

Läs mer på: www.kalmarlanstrafik.se/priser-och-produkter/reskassa/

Varje gång du beställer en resa dras biljettpriiset av från reskassan och du får ca 20% rabatt på enkelbiljetten.

För resor i närtrafiken kan man även betala kontant.

Vid byte till linjetrafiken (buss/tåg)

Valjer du att resa vidare med linjetrafiken får du information hur du betalar din fortsatta resa när närtrafikresan beställs.